

Beknopte gids Einführungsanleitung

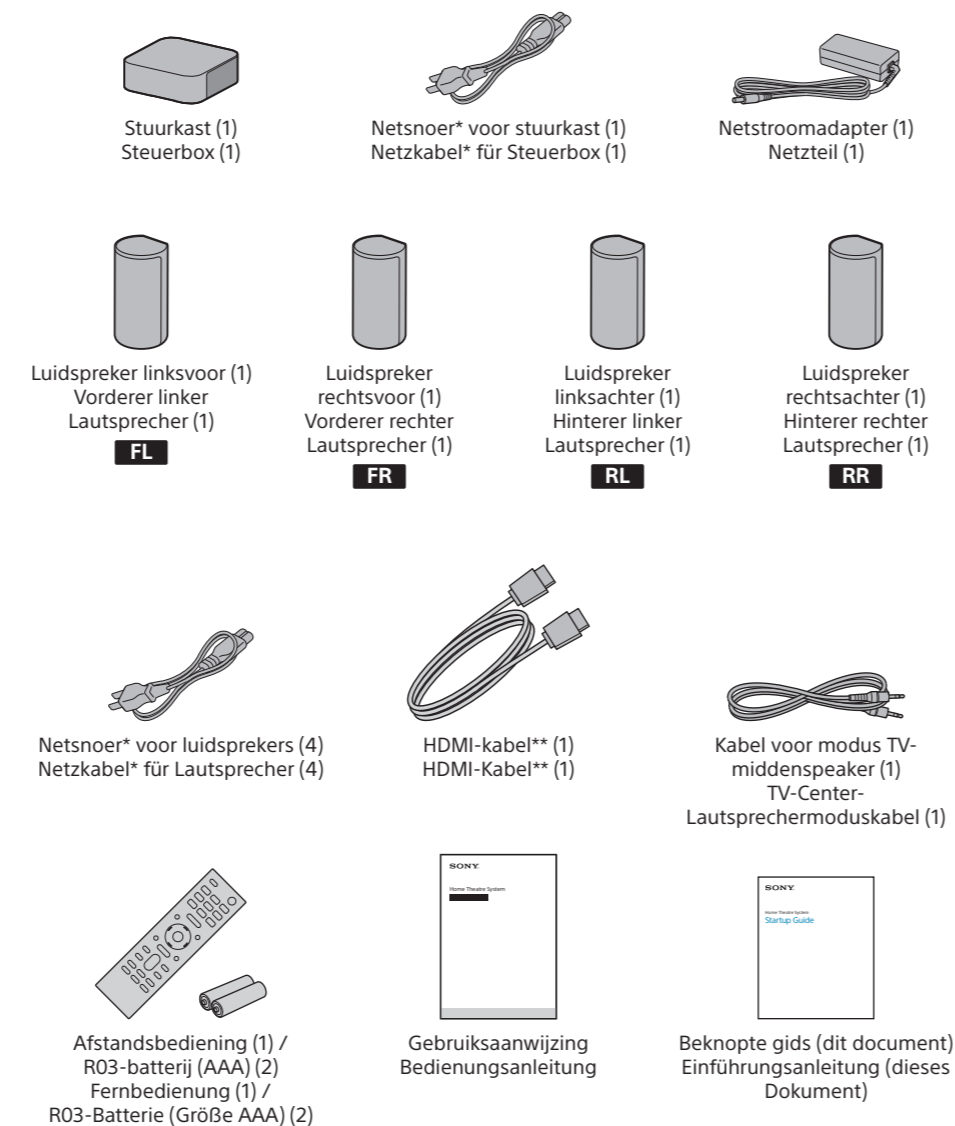
HT-A9

5-025-232-31(1)



NL
DE

Inhoud verpakking Lieferumfang

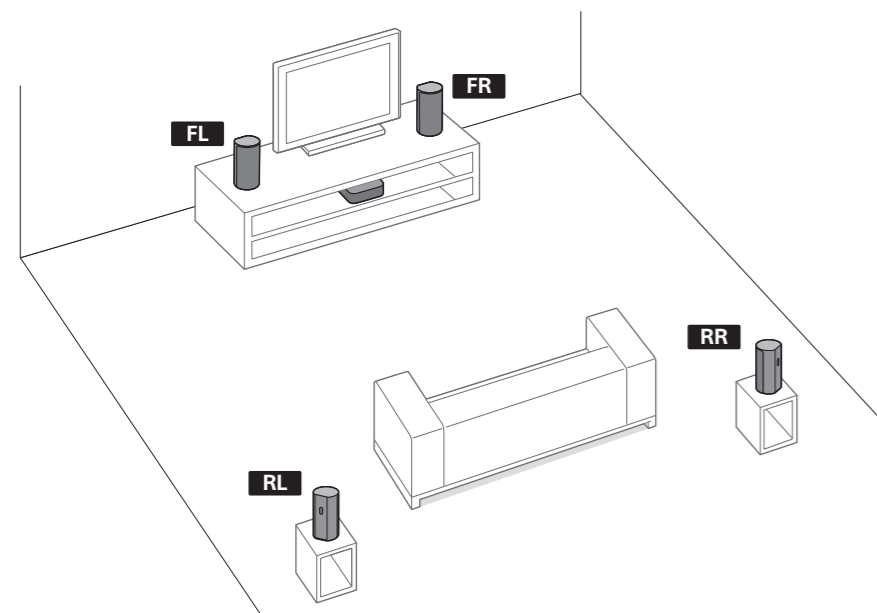


* De vorm van de stekker verschilt afhankelijk van het land/de regio.
* Die Form des Netzsteckers hängt vom Land oder der Region ab.

** Ondersteunt de transmissie van 4K/8K-inhoud.
** Unterstützt die Übertragung von 4K/8K-Inhalten.

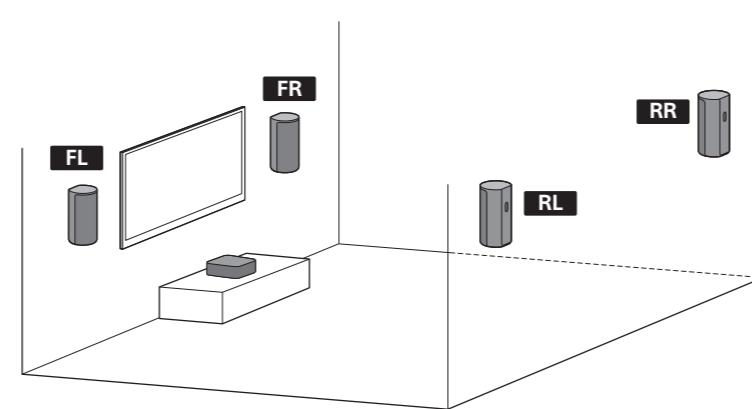
1 Kies een installatiemethode Auswählen der Installationsmethode

Installeren op een plank/staander
Aufstellung auf einem Möbel/Ständer

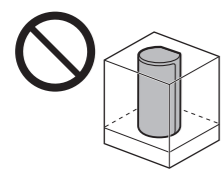


Bevestigen op een muur
Wandmontage

of
oder



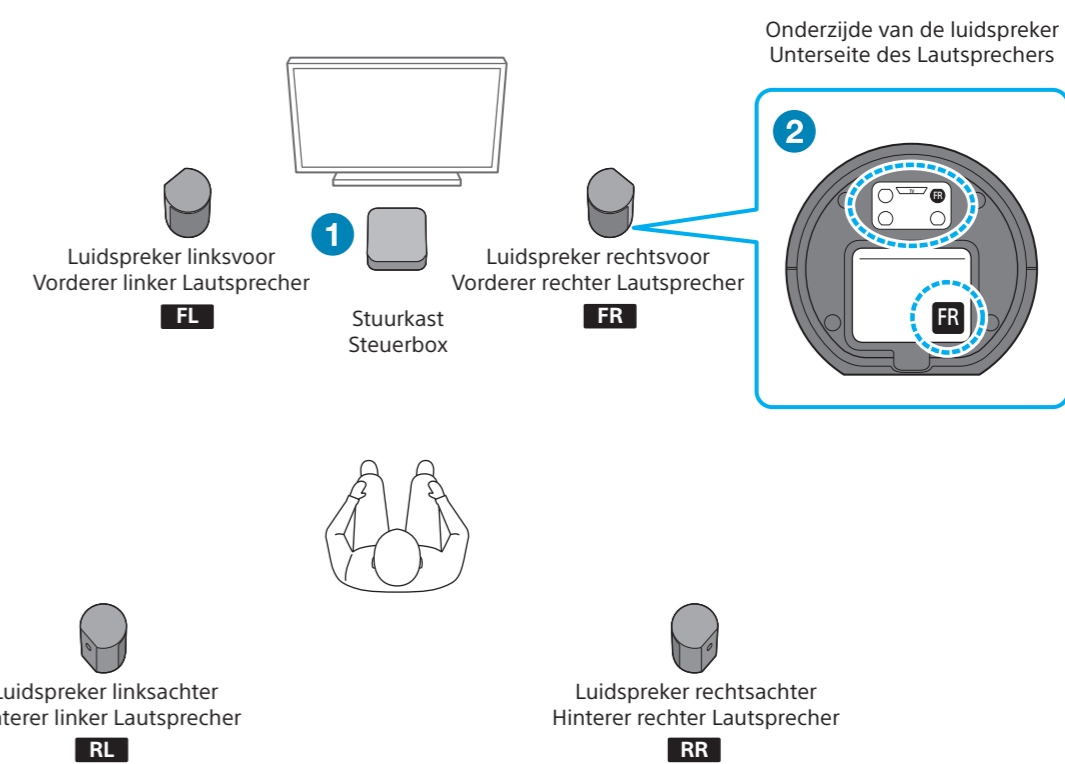
Meer informatie vindt u in de gebruiksaanwijzing (afzonderlijk document).
Einzelheiten dazu finden Sie in der Bedienungsanleitung (separates Dokument).



- Plaats de luidsprekers niet in een plank of net onder het plafond, om de geluidsuitvoer aan de bovenzijde van de luidsprekers niet te blokkeren.
- Platzieren Sie die Lautsprecher nicht in einem Möbel oder direkt unter der Decke, damit der an der Lautsprecheroberseite ausgegebene Ton nicht blockiert wird.

- Plaats geen metalen voorwerpen nabij het luidsprekersysteem. Deze kunnen namelijk de werking van draadloze functies verstoren.
- Stellen Sie keine Metallgegenstände in die Nähe des Lautsprechersystems. Andernfalls sind Drahtlosfunktionen möglicherweise nicht stabil.

2 Kies een installatiepositie Auswählen der Installationsposition



- Installeer de stuurkast op of in een meubel waar het display op het voorpaneel niet wordt bedekt.
- Kies de installatiepositie van de luidsprekers door de labels aan de onderzijde van de luidsprekers te raadplegen.
 - Surroundgeluid komt beter tot zijn recht door de 4 luidsprekers dusdanig te installeren dat ze uw luisterpositie omringen en de voorluidsprekers aan beide zijden van de tv te installeren.
 - Als u de luidsprekers als volgt installeert, voert u [Sound Field Adjustment] uit onder [Manual Speaker Settings].
 - De afstanden van de tv tot de luidspreker linksvoor en de luidspreker rechtsvoor vertonen een groot verschil.
 - De afstanden van uw luisterpositie tot de 4 luidsprekers zijn niet evenwichtig.

Opmerking

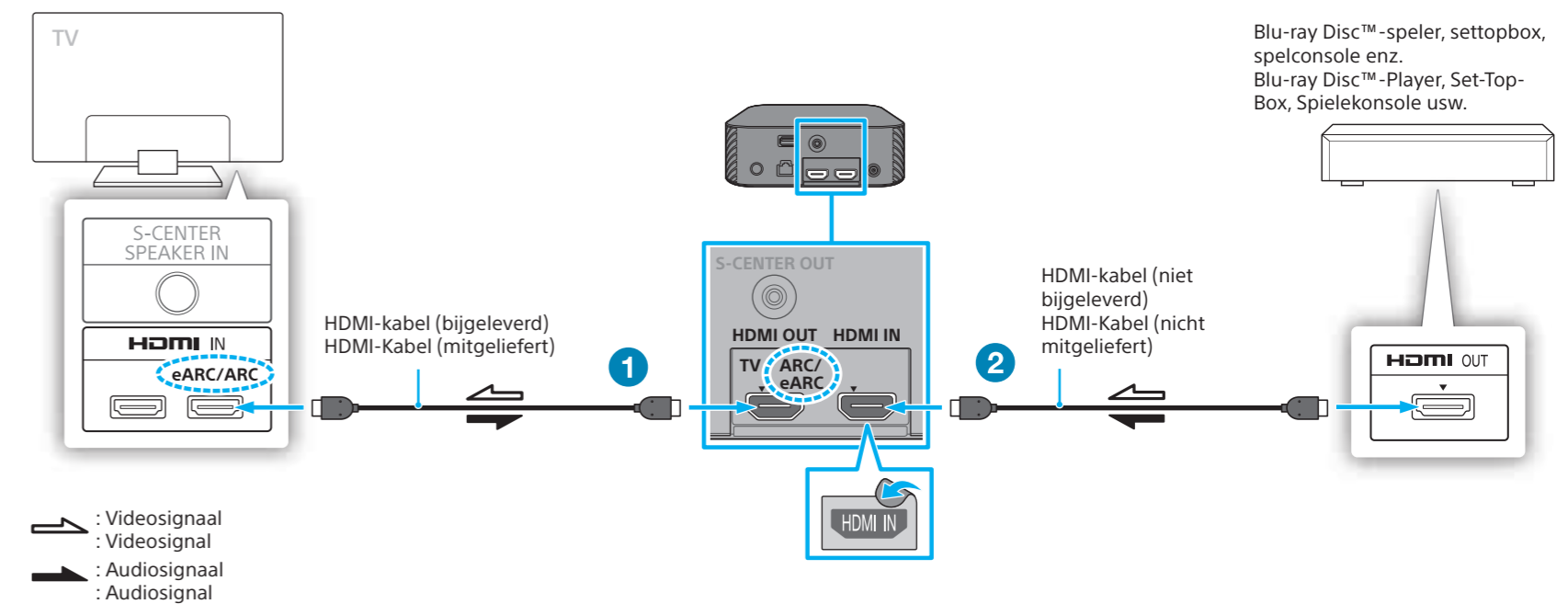
- Voor u het luidsprekersysteem aansluit, trekt u de netsnoeren van de tv en andere apparaten uit het stopcontact. Sluit ze na stap 5 opnieuw aan.
- Als u de installatiepositie van de luidsprekers wijzigt, optimaliseert u het geluidsveld door [Setup]-[Advanced Settings]-[Speaker Settings]-[Sound Field Optimization] te selecteren.

- Stellen Sie die Steuerbox so in oder auf einem Möbel auf, dass das Display an der Vorderseite nicht verdeckt ist.
- Beachten Sie beim Auswählen der Installationsposition der Lautsprecher die Etiketten an der Unterseite der Lautsprecher.
 - Die Raumklangwirkung verstärkt sich, wenn die 4 Lautsprecher rund um die Hörposition installiert werden und sich die vorderen Lautsprecher auf beiden Seiten des Fernsehgeräts befinden.
 - Wenn beim Installieren der Lautsprecher Folgendes gilt, müssen Sie [Schallfeldeinstellung] unter [Manuelle Lautsprecher-Einstellungen] ausführen.
 - Der vordere linke Lautsprecher und der vordere rechte Lautsprecher sind in stark unterschiedlichem Abstand vom Fernsehgerät aufgestellt.
 - Die 4 Lautsprecher sind in stark unterschiedlichem Abstand von der Hörposition aufgestellt.

Hinweis

- Trennen Sie vor dem Anschließen des Lautsprechersystems die Netzkabel von Fernsehgerät und anderen Geräten von der Netzsteckdose. Schließen Sie sie nach Schritt 5 wieder an.
- Wenn Sie die Installationsposition der Lautsprecher ändern, optimieren Sie das Klangfeld wieder durch Auswahl von [Setup]-[Erweiterte Einstellungen]-[Lautsprecher-Einstellungen]-[Schallfeldoptimierung].

3 Maak verbinding met een tv en een ander apparaat Anschließen an ein Fernsehgerät und ein anderes Gerät



- Sluit de HDMI-kabel (bijgeleverd) aan op de HDMI OUT-aansluiting op de stuurkast en op de HDMI IN-aansluiting die gemarkeerd is met "eARC" of "ARC" op uw tv. Het tv-geluid wordt niet uit het luidsprekersysteem uitgevoerd tenzij de HDMI-aansluitingen die gemarkeerd zijn met "eARC" of "ARC" met elkaar verbonden zijn wanneer u een tv en het luidsprekersysteem aansluit. Als uw tv een S-CENTER SPEAKER IN-aansluiting heeft, sluit u de kabel voor modus TV-middenspeaker (bijgeleverd) ook aan op de stuurkast en op uw tv.
- Sluit een HDMI-kabel (niet bijgeleverd) aan op de HDMI OUT-aansluiting van een ander apparaat (een Blu-ray disc-speler, settopbox, spelconsole enz.) en op de HDMI IN-aansluiting op de stuurkast. U kunt naar geluid van hoge kwaliteit luisteren door audioformaten zoals Dolby Atmos, Dolby TrueHD of DTS:X weer te geven. Als uw tv compatibel is met de eARC-functie, kunt u naar geluid van hoge kwaliteit luisteren door een ander apparaat aan te sluiten op de HDMI IN-aansluiting op de tv en de eARC-functie van de tv in te schakelen.

Opmerking

- Zorg ervoor dat de connectors goed ingebracht zijn.
- Schakel de functie Controle voor HDMI van de tv in. Doet u dit niet, dan zal het geluid van de tv niet via het luidsprekersysteem worden uitgevoerd.

Tipp

- Selecteer de geschikte HDMI-kabel en [HDMI Signal Format]-instelling overeenkomstig de videoformaten die worden uitgevoerd door het apparaat dat met het luidsprekersysteem verbonden is. Raadpleeg de Helpgids voor meer informatie.
- Wanneer u het luidsprekersysteem aansluit op een apparaat dat het 8K-videoformaat ondersteunt, raadpleegt u "Een AV-apparaat dat compatibel is met de 8K-video-indeling aansluiten" in de Gebruiksaanwijzing (afzonderlijk document).

- Schließen Sie das HDMI-Kabel (mitgeliefert) an die Buchse HDMI OUT an der Steuerbox und die mit "eARC" oder "ARC" gekennzeichnete HDMI IN-Buchse am Fernsehgerät an. Der Fernsehton wird nur dann über das Lautsprechersystem ausgegeben, wenn beim Verbinden von Fernsehgerät und Lautsprechersystem die mit "eARC" oder "ARC" gekennzeichneten HDMI-Buchsen miteinander verbunden werden. Wenn das Fernsehgerät über eine S-CENTER SPEAKER IN-Buchse verfügt, schließen Sie auch das TV-Center-Lautsprechermoduskabel (mitgeliefert) an die Steuerbox und das Fernsehgerät an.
- Schließen Sie ein HDMI-Kabel (nicht mitgeliefert) an die Buchse HDMI OUT an einem anderen Gerät (Blu-ray Disc-Player, Set-Top-Box, Spielekonsole usw.) und die Buchse HDMI IN an der Steuerbox an. Beim Abspielen von Audioformaten wie Dolby Atmos-Dolby TrueHD oder DTS:X wird der Ton in hoher Qualität wiedergegeben. Wenn Ihr Fernsehgerät mit der eARC-Funktion kompatibel ist, können Sie Ton in hoher Qualität wiedergeben, indem Sie ein anderes Gerät an die Buchse HDMI IN am Fernsehgerät anschließen und die eARC-Funktion des Fernsehgeräts aktivieren.

Hinweis

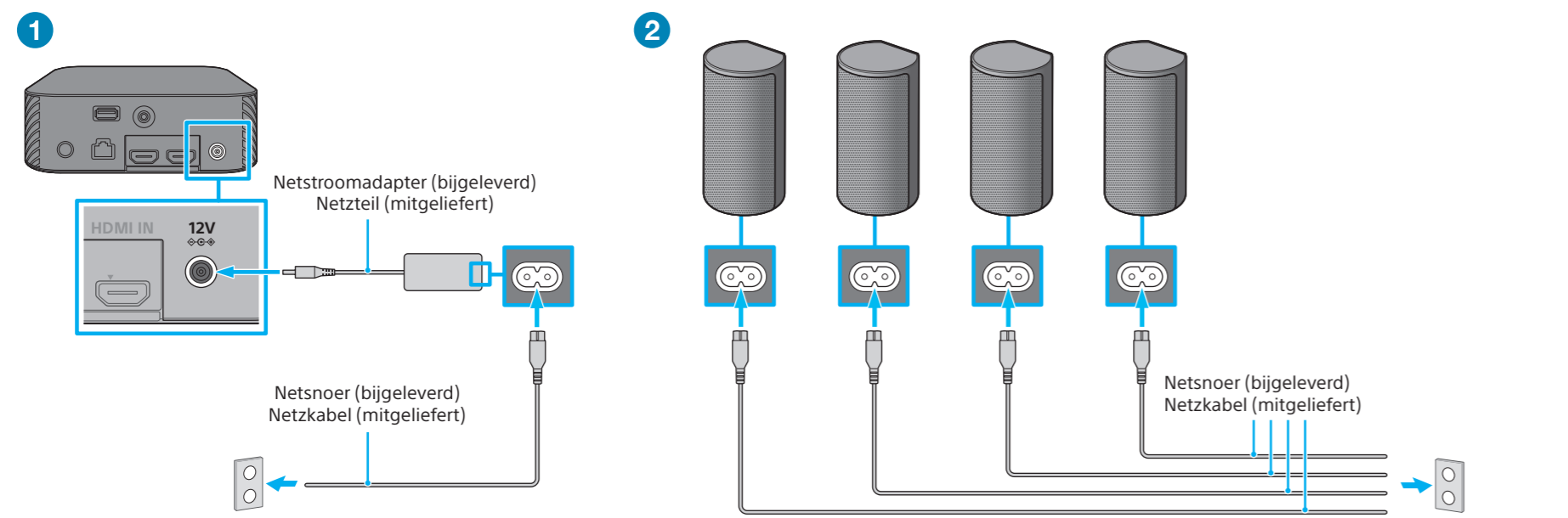
- Achten Sie darauf, dass die Stecker fest eingesteckt sind.
- Aktivieren Sie die Steuerung für HDMI am Fernsehgerät. Andernfalls erfolgt keine Ausgabe des Tons vom Fernsehgerät über das Lautsprechersystem.

Tipp

- Wählen Sie das geeignete HDMI-Kabel und die Einstellung für [HDMI-SignalfORMAT] je nach den Videoformaten aus, die von dem an das Lautsprechersystem angeschlossenen Gerät ausgegeben werden. Einzelheiten dazu finden Sie in der Hilfe.
- Wenn Sie das Lautsprechersystem an ein Gerät anschließen, das das 8K-Videoformat unterstützt, lesen Sie unter „Anschließen an ein AV-Gerät, das mit dem 8K-Videoformat kompatibel ist“ in der Bedienungsanleitung (separates Dokument) nach.



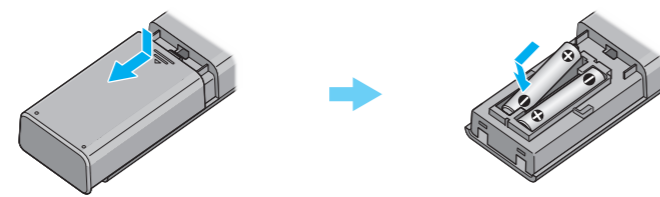
4 Verbind de stuurkast, vervolgens de luidsprekers met het stopcontact Anschließen der Steuerbox und dann der Lautsprecher an eine Netzsteckdose



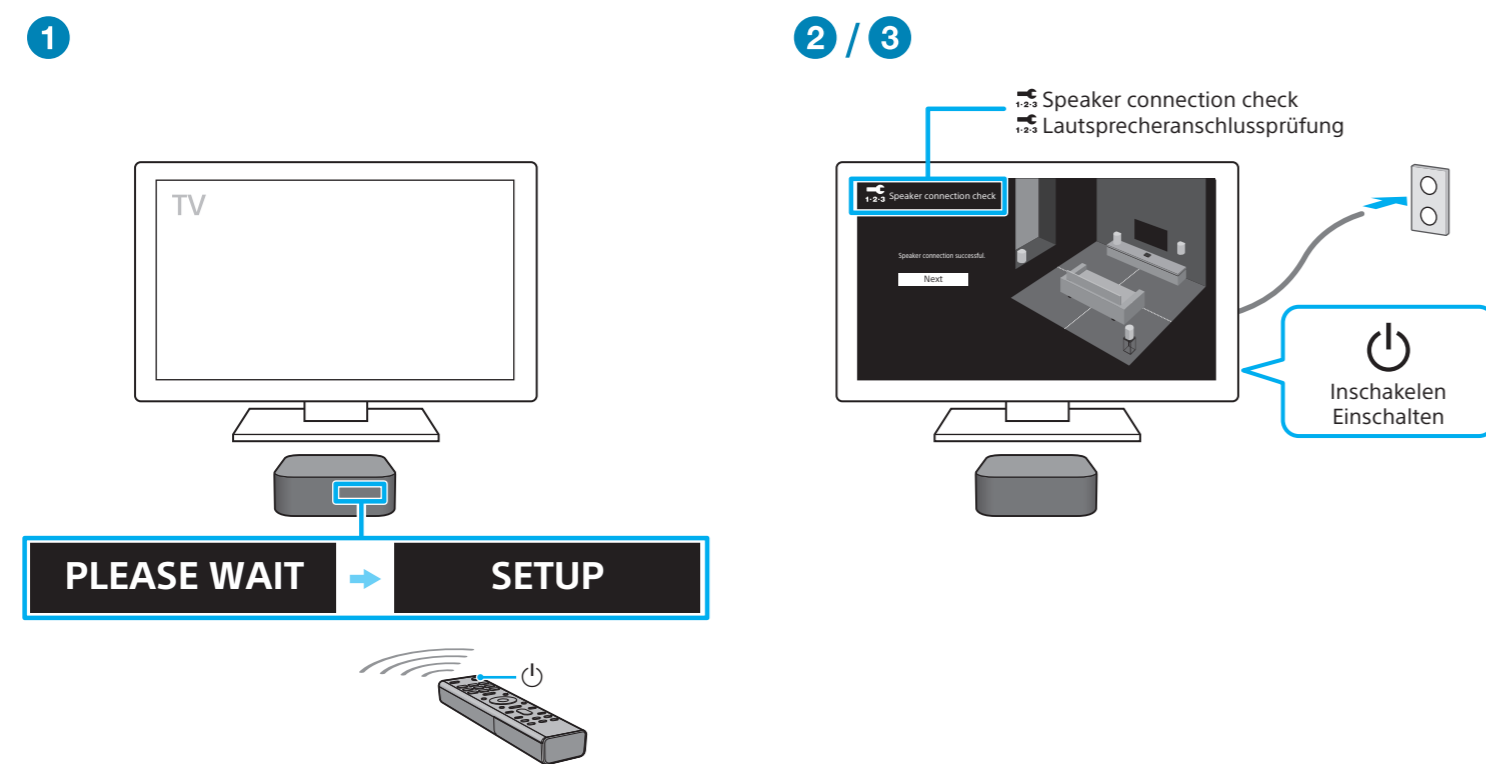
- 1 Sluit de netstroomadapter (bijgeleverd) aan op de stuurkast, het netsnoer (bijgeleverd) op de netstroomadapter en vervolgens het netsnoer op het stopcontact.
- 2 Sluit de netsnoeren (bijgeleverd) aan op de luidsprekers en vervolgens op het stopcontact.

- 1 Schließen Sie das Netzteil (mitgeliefert) an die Steuerbox, das Netzkabel (mitgeliefert) an das Netzteil und dann das Netzkabel an die Netzsteckdose an.
- 1 Schließen Sie die Netzkabel (mitgeliefert) an die Lautsprecher und dann an die Netzsteckdosen an.

5 Configureer de afstandsbediening Konfigurieren der Fernbedienung



6 Schakel de stuurkast in, vervolgens de tv Einschalten der Steuerbox und dann des Fernsehgeräts



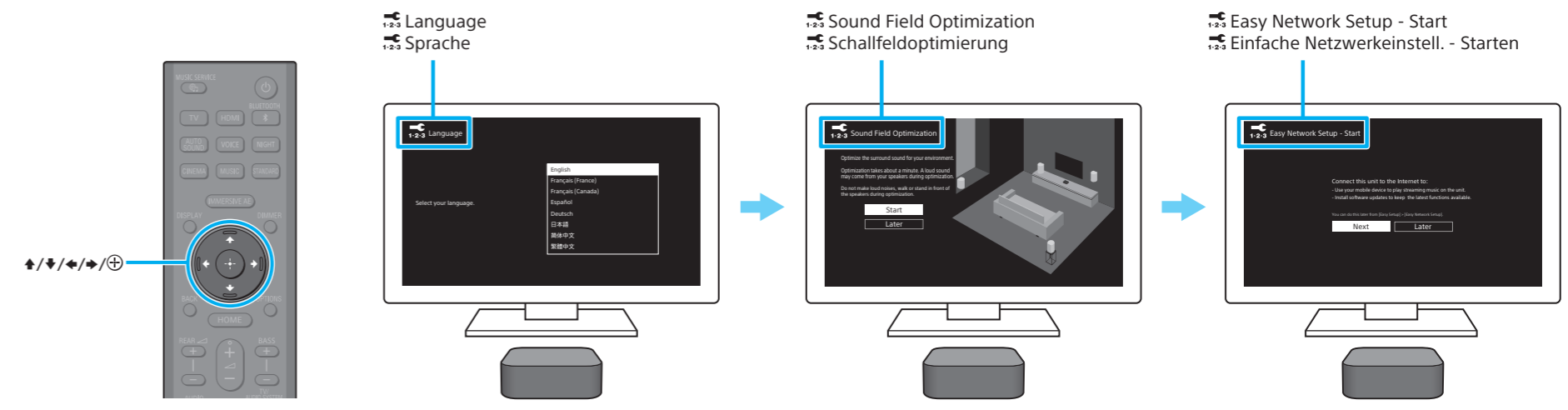
- 1 Druk op (voeding) op de afstandsbediening van het luidsprekersysteem om de stuurkast in te schakelen. Het luidsprekersysteem schakelt in en [SETUP] verschijnt op het display op het voorpaneel van de stuurkast.
- 2 Schakel de tv in. Als het [Speaker connection check]-scherm niet op het scherm van de tv verschijnt, wijzigt u de instelling van de tv-ingang naar de ingang waarmee het luidsprekersysteem is verbonden.
- 3 Controleer op het scherm van de tv of de verbinding tussen de stuurkast en de 4 luidsprekers voltooid is. De stuurkast en de luidsprekers worden automatisch verbonden. Het geluid voor de voltooiing van de verbinding wordt uitgevoerd wanneer het vinkje bij alle luidsprekers verschijnt. De voedingsindicator van de luidspreker licht groen op wanneer deze verbonden is met de stuurkast.

- Opmerking**
- Om het luidsprekersysteem te gebruiken, richt u de afstandsbediening op de voorzijde van de stuurkast.
 - Afhankelijk van de volgorde waarin u de tv en het luidsprekersysteem aansluit, is het mogelijk dat het geluid van het luidsprekersysteem gedempt is en dat [MUTING] weergegeven wordt op het display op het voorpaneel van de stuurkast. Schakel indien dit gebeurt alle apparaten uit en schakel vervolgens eerst de tv in en daarna het luidsprekersysteem.
 - Wanneer u de kabel voor modus TV-middenspeaker (bijgeleverd) aansluit op de stuurkast en op uw tv, volgt u na stap 6 de instelinstructions op het scherm van de tv.

- 1 Drücken Sie die Taste (Ein/Aus) auf der Fernbedienung oder dem Lautsprechersystem, um die Steuerbox einzuschalten. Das Lautsprechersystem schaltet sich ein und [SETUP] erscheint im Display an der Vorderseite der Steuerbox.
- 2 Schalten Sie das Fernsehgerät ein. Wenn der Bildschirm [Lautsprecheranschlussprüfung] nicht auf dem Fernsehschirm erscheint, schalten Sie den Eingang am Fernsehgerät auf den Eingang um, an den das Lautsprechersystem angeschlossen ist.
- 3 Vergewissern Sie sich auf dem Fernsehschirm, dass die Verbindung zwischen der Steuerbox und den 4 Lautsprechern hergestellt wurde. Die Verbindung zwischen Steuerbox und Lautsprechern wird automatisch hergestellt. Der Signalton für die hergestellte Verbindung wird ausgegeben, sobald für alle Lautsprecher Häkchen angezeigt werden. Die Netzanzeige am Lautsprecher leuchtet grün, wenn die Verbindung zur Steuerbox hergestellt wurde.

- Hinweis**
- Zum Bedienen des Lautsprechersystems richten Sie die Fernbedienung auf die Vorderseite der Steuerbox.
 - Je nach der Reihenfolge, in der Sie Fernsehgerät und Lautsprechersystem einschalten, wird der Ton des Lautsprechersystems möglicherweise stummgeschaltet und [MUTING] wird im Display an der Vorderseite der Steuerbox angezeigt. Schalten Sie in diesem Fall alle Geräte aus und dann zuerst das Fernsehgerät und dann das Lautsprechersystem ein.
 - Wenn Sie das TV-Center-Lautsprechermodulkabel (mitgeliefert) an Steuerbox und Fernsehgerät anschließen, gehen Sie für die Einstellungen nach Schritt 6 gemäß den Anweisungen auf dem Fernsehschirm vor.

7 Voer de basisinstellingen uit Vornehmen der Anfangseinstellungen



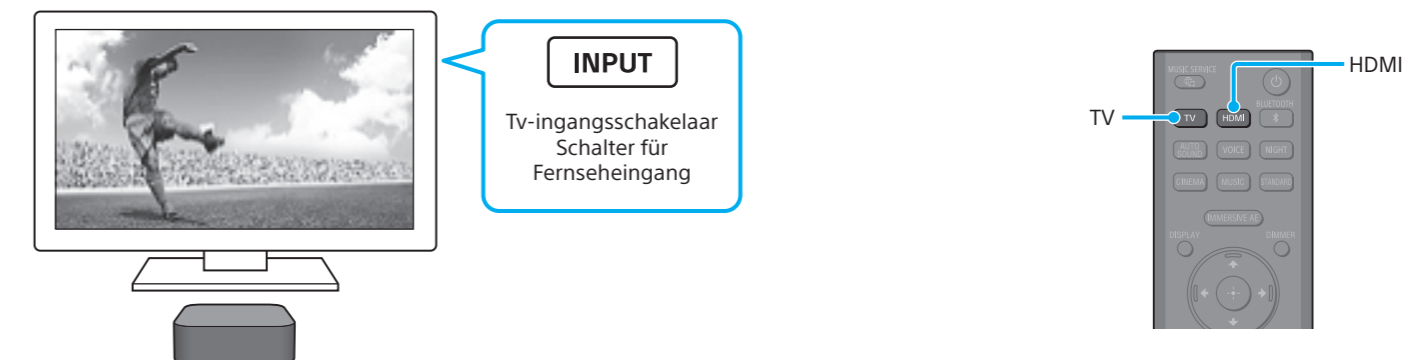
- 1 Druk op (Next) en (Back) om een item te selecteren door de instructies op het scherm te volgen. Wanneer Optimalisering geluidsveld voltooid is en u naar de demomuziek heeft geluisterd, drukt u op [Next] om verder te gaan met de netwerkinstellingen.
- 2 Zodra [Setup is complete.] verschijnt, selecteert u [Finish].

- Opmerking**
- Tijdens Optimalisering geluidsveld wordt gedurende ongeveer 1 minuut een meetgeluid weergegeven.
 - Het luidsprekersysteem voert geen geluid uit zolang de verbinding tussen de stuurkast en de 4 luidsprekers niet is voltooid.

- 1 Wählen Sie gemäß den Anweisungen auf dem Fernsehschirm mit (Next) und (Back) eine Option aus. Wenn die Schallfeldoptimierung abgeschlossen ist und Sie keine Demo-Musik mehr wiedergeben möchten, drücken Sie [Weiter], um mit den Netzwerkeinstellungen fortzufahren.
- 2 Wenn [Die Einrichtung ist abgeschlossen.] angezeigt wird, wählen Sie [Beenden].

- Hinweis**
- Während der Schallfeldoptimierung wird etwa 1 Minute lang ein Messton ausgegeben.
 - Über das Lautsprechersystem wird nur dann Ton ausgegeben, wenn die Verbindung zwischen der Steuerbox und den 4 Lautsprechern hergestellt wurde.

8 Luister naar geluid Tonwiedergabe



Luisteren naar audio van de tv

- 1 Selecteer de gewenste ingang op de tv met behulp van de afstandsbediening van de tv. Het scherm schakelt over naar het scherm van de geselecteerde ingang en de tv-audio wordt uitgevoerd door het luidsprekersysteem. Als [TV] niet verschijnt op het display op het voorpaneel van de stuurkast, drukt u op TV op de afstandsbediening van het luidsprekersysteem om de tv-ingang te selecteren. [TV] verschijnt op het display op het voorpaneel van de stuurkast.

Luisteren naar audio van een ander apparaat dat aangesloten is op de HDMI IN-aansluiting op de stuurkast

- 1 Schakel het aangesloten apparaat in. Gebruik vervolgens de afstandsbediening van de tv om de ingang van de tv om te schakelen naar de HDMI-ingang waarop het luidsprekersysteem is aangesloten.
- 2 Druk op HDMI op de afstandsbediening van het luidsprekersysteem om de HDMI-ingang te selecteren. [HDMI] verschijnt op het display op het voorpaneel van de stuurkast en de audio van het aangesloten apparaat wordt uitgevoerd via het luidsprekersysteem.

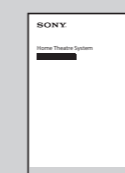
Wiedergeben des Tons vom Fernsehgerät

- 1 Wählen Sie mit der Fernbedienung des Fernsehgeräts den gewünschten Eingang am Fernsehgerät aus. Auf dem Bildschirm erscheint das Bild des ausgewählten Eingangs und der Ton vom Fernsehgerät wird über das Lautsprechersystem ausgegeben. Wenn [TV] nicht im Display an der Vorderseite der Steuerbox erscheint, drücken Sie TV auf der Fernbedienung des Lautsprechersystems, um den Fernseheneingang auszuwählen. [TV] erscheint im Display an der Vorderseite der Steuerbox.

Wiedergeben des Tons von einem anderen Gerät, das an die Buchse HDMI IN an der Steuerbox angeschlossen ist

- 1 Schalten Sie das angeschlossene Gerät ein. Schalten Sie dann den Eingang am Fernsehgerät mit der Fernbedienung des Fernsehgeräts auf den HDMI-Eingang um, an den das Lautsprechersystem angeschlossen ist.
- 2 Drücken Sie HDMI auf der Fernbedienung des Lautsprechersystems, um zum HDMI-Eingang umzuschalten. [HDMI] erscheint im Display an der Vorderseite der Steuerbox und der Ton des angeschlossenen Geräts wird über das Lautsprechersystem ausgegeben.

Het luidsprekersysteem gebruiken / problemen oplossen Verwenden des Lautsprechersystems/Störungsbehebung

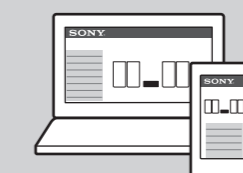


Gebruiksaanwijzing (boekje)

Beschrijft het basisgebruik zoals installatie/aansluiting en weergave van aangesloten apparaten.

Bedieningsanleitung (Broschüre)

Erläutert die grundlegende Verwendung wie Installation/Anschluss und Wiedergabe des Tons von angeschlossenen Geräten.



Helpgids (webhandleiding)

Beschrijft alle gebruiksmogelijkheden, zoals de netwerkfunctie en de gedetailleerde instelmethode, inclusief de inhoud van de Gebruiksaanwijzing.

Hilfe (Online-Handbuch)

Enthält neben dem Inhalt der Bedienungsanleitung umfassende Erläuterungen zur Verwendung wie Netzwerkfunktionen und detaillierte Einstellungen.

https://rd1.sony.net/help/ht/a9/h_zz/



Om problemen te verhelpen wanneer het luidsprekersysteem niet correct werkt, zie "Problemen oplossen" in de Gebruiksaanwijzing of de Helpgids.

Hinweise zur Störungsbehebung, wenn das Lautsprechersystem nicht ordnungsgemäß funktioniert, finden Sie unter „Störungsbehebung“ in der Bedienungsanleitung oder in der Hilfe.